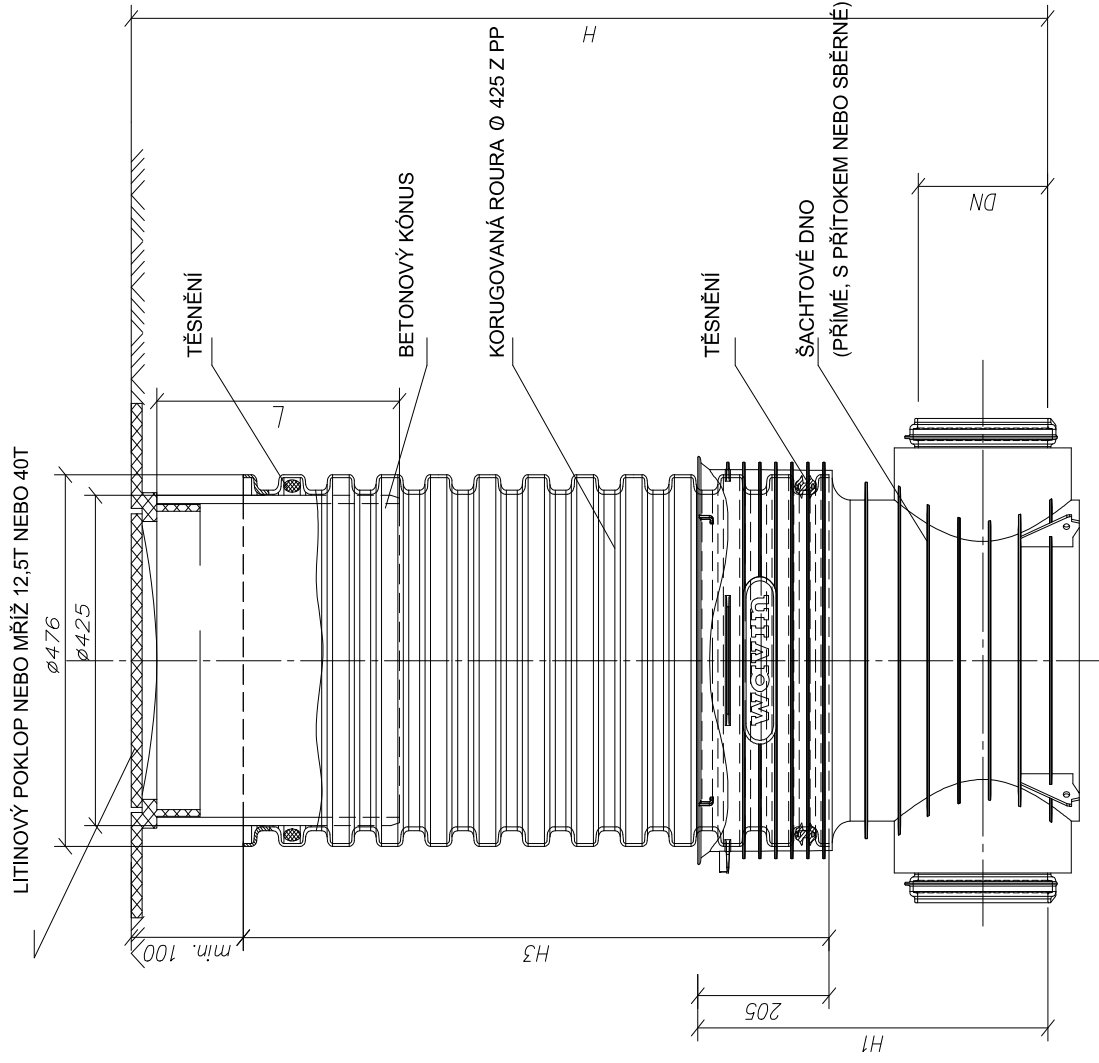


VÝPIS KANALIZAČNÍCH ŠACHET

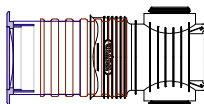
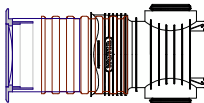
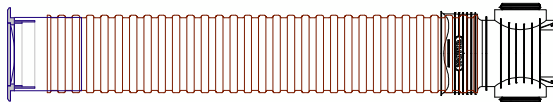
AKCE	:	CÚ SLADKOVSKÉHO 37, OLOMOUC ODBAVOVACÍ PLOCHA – PD A IČ
MÍSTO STAVBY	:	SLADKOVSKÉHO 37, OLOMOUC
OBJEDNATEL	:	ČESKÁ REPUBLIKA – GENERÁLNÍ ŘEDITELSTVÍ CEL, BUDĚJOVICKÁ 7, 140 96 PRAHA 4
OBJEKT	:	SO 301 - ODVODNĚNÍ
STUPEŇ	:	DOKUMENTACE PRO PROVEDENÍ STAVBY
ZAK. ČÍSLO	:	M160508
PŘÍLOHA	:	C 3.08



KG	DN/OD	H1 (mm)
	110	501
	160	525
	200	545
	250	531
	315	588

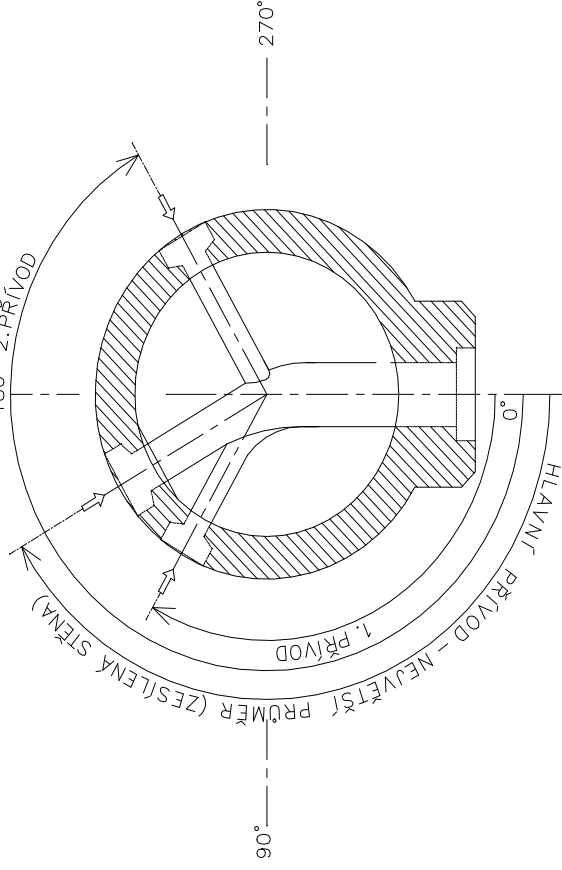
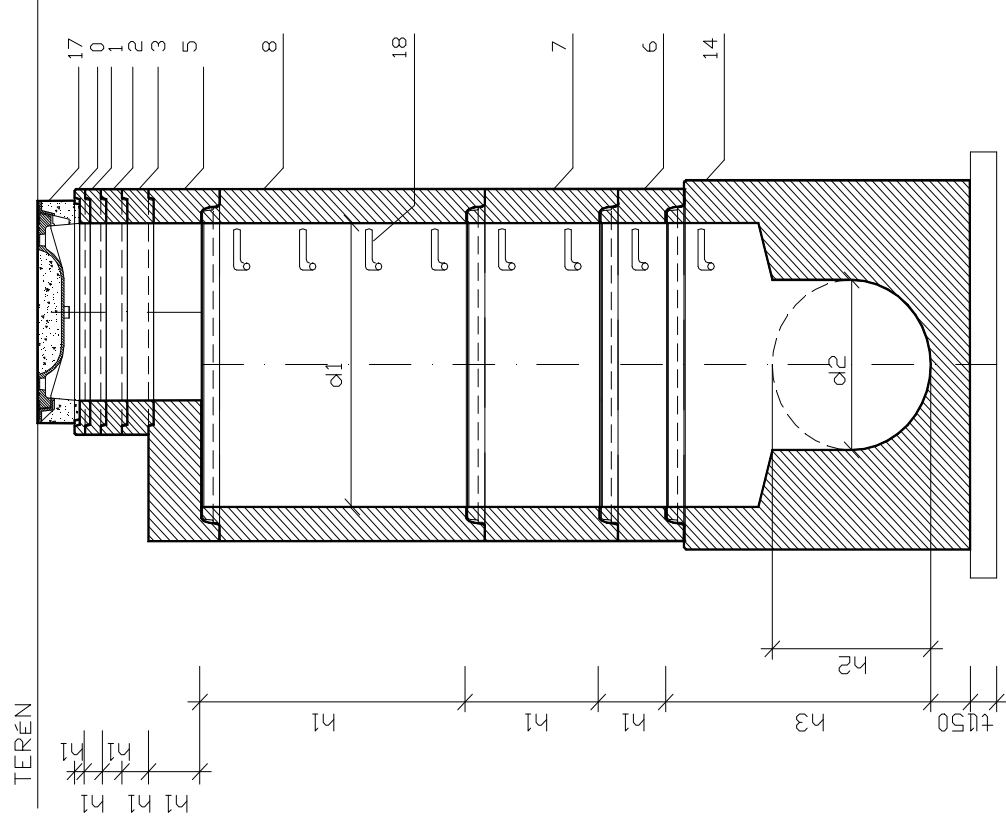
X-Stream DN/ID	H1 (mm)
150	531
200	558
250	546
300	600

KANALIZAČNÍ ŠACHTA Ø 425 S TELESKOPICKÝM ADAPTÉREM A LITINOVÝM POKLOPEM NEBO MŘÍŽÍ 12,5T NEBO 40T

TABULKA SESTAV ŠACHET					
Šachta 1 Š2		Šachta 2 Š3		Šachta 3 Š4	
	- dno KG 200 typ X		- dno KG 200 typ X		- dno KG 200 přímé
	materiálová přechodka URxKG 200		materiálová přechodka URxKG 200		korug.roura 425/3000, l=
	korug.roura 425/1500, l=		korug.roura 425/1500, l=		teleskopický adaptér 425x375
	teleskopický adaptér 425x375		teleskopický adaptér 425x375		poklop litinový 425/40t s teleskopem
	poklop litinový 425/40t s teleskopem		poklop litinový 425/40t s teleskopem		kóta dna
	kóta dna		kóta dna		kóta terénu
	kóta terénu		kóta terénu		rozdlíl kót
rozdlíl kót	rozdlíl kót	rozdlíl kót	rozdlíl kót	rozdlíl kót	rozdlíl kót
převýšení nad terénem	převýšení nad terénem	převýšení nad terénem	převýšení nad terénem	převýšení nad terénem	převýšení nad terénem
výška šachty	výška šachty	výška šachty	výška šachty	výška šachty	výška šachty

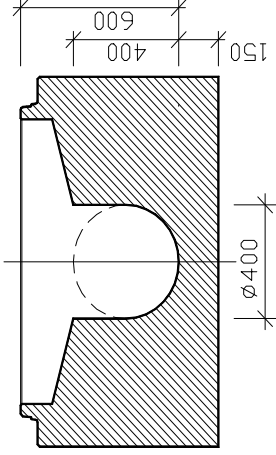
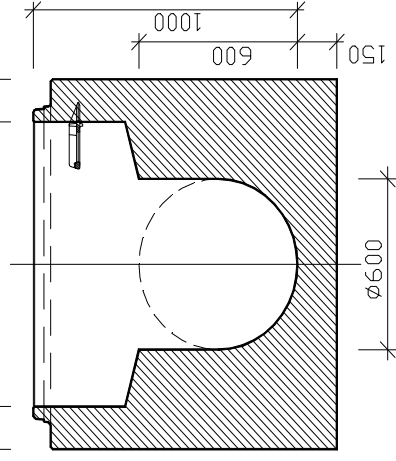
TABULKA ŠACHTOVÝCH POKLOPŮ

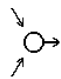
poř. číslo	označení šachty	třída zatížení	označení poklopu	usazení poklopu	úprava kolem poklopu	výška poklopu [mm]	obj. číslo
1	Š2	D	poklop litinový 425/40t s teleskopem	do teleskopického adaptéru	skladba komunikace	38	-----
2	Š3	D	poklop litinový 425/40t s teleskopem	do teleskopického adaptéru	skladba komunikace	38	
3	Š4	D	poklop litinový 425/40t s teleskopem	do teleskopického adaptéru	skladba komunikace	38	



ŠACHTOVÉ DNO S HRDLEM
DIN 4034.1 - TZZ-Q 1000/1150

ŠACHTOVÉ DNO S HRDLEM
DIN 4034.1 - TZZ-Q 1000/750

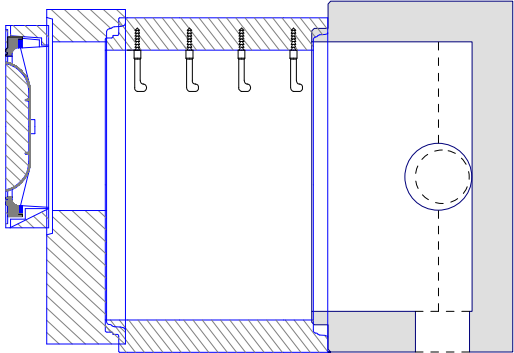


TABULKA ŠACHTOVÝCH DEN					Betonika spol. s r.o.							
Poř.	Označení šachty	Šchémat. značka	Označení dna	Vývod	Hlavní přívod		1.vedlejší přívod		2.vedlejší přívod	Provedení žlabu	Provedení nástupnice	Stupadla Orientace
1	VŠ1		TZZ-Q 1000/600	DN (mm)	DN (mm)	225/200 SN 8	DN (mm)	DN (mm)	DN (mm)	beton	beton	ocel. s PE
				Materiál	Úhel β	Úhel β	90	Úhel β	Úhel β			
					dh[mm]	dh[mm]	10	dh[mm]	dh[mm]			
					Materiál	Materiál	PP UR 2 něm.	Materiál	Materiál			

TABULKA SESTAV ŠACHET

Šachta č.1 VŠ1

TZZ-Q 1000/600	1
TBS-Q 1000/750/120/SP	1
TZK-Q 625/200/120 T	1
D 400 Begu-DIN	1
těsnění pro DN 1000 Q.1	2
kóta dna	214.20 m
kóta terénu	215.95 m
rozdíl kót	1.75 m
převýšení nad terénem	0.00 m
výška šachty	1.72 m
stavební výška	1.94 m



TABULKA ŠACHTOVÝCH POKLOPŮ						
Poř.	Označení šachty	Třída zatížení	Označení poklopu	Popis poklopu	Úprava kolem poklopu	Výška poklopu [mm]
1	VŠ1	D	D 400 Begu-DIN	s odvětráním, rám BEGU-R-1, poklop BEGU-DIN	skladba komunikace	160
Celkem			D 400 Begu-DIN			
						Počet
						1
						1